

# SKRÆDDERSYET VÆRKSTEDSSKABE

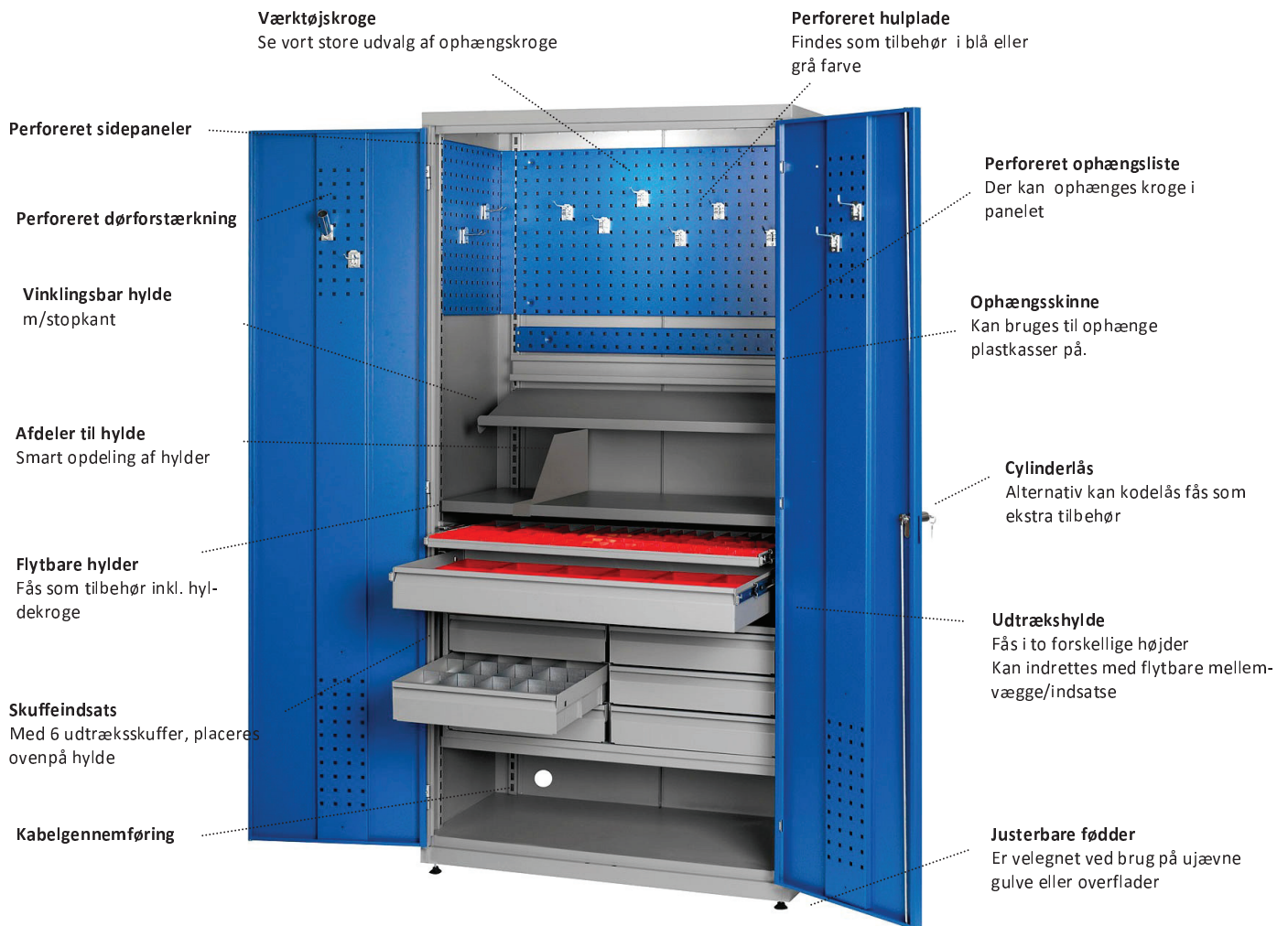
## Helsvejsede værkstedsskabe

Nu kan du få dit værkstedsskab, præcis som du ønsker det. Med vores store udvalg af tilbehør til skabet er der mange muligheder for at indrette det med hylder, udtræksskuffer, værktøjskroge, skuffeindsats mm.

Værkstedsskabet findes i flere modeller, alle er produceret i helsvejset stålkonstruktion og er pulverlakeret i en kraftig

strukturel lak i blå og grå. Skabene kan klare en max. Belastning pr. skab på 500 kg. Hvis der skal opbevares tungere gods kan vi anbefale vores "Heavy" model som klarer op til 1000 kg.

Skabene er som standard udstyret indvendig med perforeret stolper til montering af tilbehør. På indersiden af døren findes ligeledes perforeret hulplade som fungerer som forstærkning i døren, samtidig med at der kan ophænges kroge i den.



Se vort store udvalg af lagerkasser som passer til skabet. Ved at placere lagerkasser i skabet opnår man større overblik over smådele samtidig med at det giver et godt indtryk af orden og professionalitet.



De store modulbakker kan med fordel anvendes i bunden af skabet til større og mere pladskrævende ting. Forrådsbakkerne kan trækkes ud og gør det derfor mere nemt og ergonomisk at finde ting i skabet. Farverne kan med fordel anvendes ved opdeling af f.eks. Kasseret varer og nye varer.



Unikassen kan anvendes i skabet og er smart, hvis indholdet i kassen f.eks. skal tages med rundt i produktionen. De kraftige bæregribbe sikrer stabil håndtering.

# VÆRKSTEDSSKABE

## BLEVA helsvejset skabe

BLEVA værkstedsskabe er produceret i kraftig og robuste materiale i en konstruktion med stålplade. Skabets ydre er pulverlakeret farve i grå RAL 7037 i kabiner og med blå RAL 5005 døre. Skabet har en max. Belastning på 500 kg. /skab eller 50 kg. /hylde. Leveres excl. Hylder og tilbehør.



Art. Nr. 193	-008	-010	-014
B x D x H mm.	1020 x 540 x 2000	1020 x 540 x 1500	1020 x 540 x 1000
Farve:	Grå/blå	Grå/blå	Grå/blå

BLEVA helsvejset værkstedsskab med vinduer i plexiglas. Vinduerne gør det nemt og overskueligt at se indholdet i skabet uden at skulle åbne dørene.

Det giver et indtryk af ikke bare at være et værkstedsskab, men et skab man også kan have stående andre steder end på lager, værksteder mv. Størrelsen på vinduerne er 760 x 265 mm.

Skabet har en max. Belastning på 500 kg. /skab eller 50 kg. /hylde. Leveres excl. Hylder og tilbehør.



Art. Nr. 193	- xxx
B x D x H mm.	1020 x 540 x 2000
Farve:	Grå/blå

**BLEVA**

# TILBEHØR TIL VÆRKSTEDSSKABE

## BLEVA Indretning til skabe 193xxx



### Hylde

BLEVA hylde til værkstedsskab klikkes nemt fast i skabet v.h.j. Af de medfølgende hyldekroge. Hyldeerne fås med almindelig glat overflade, med tipkant eller med perforeret dæk. Max. Belastning 50 kg.

Art. Nr. 199	-025	-xxx	-xxx
Udformning	Glat	m/tipkant	m/perf. dæk
B x D mm.	975 x 440	975 x 440	975 x 440
Farve:	Grå RAL 7037	Grå RAL 7037	Grå RAL 7037

### Hylde, vinklingsbare

BLEVA vinklingsbare hylde opsættes med hyldekonsoller. Den forreste kant sikrer indholdet på hylde ikke ryger ud over kanten. Hylde er velegnet til at opbevare forrådsbakker og lagerkasser på.

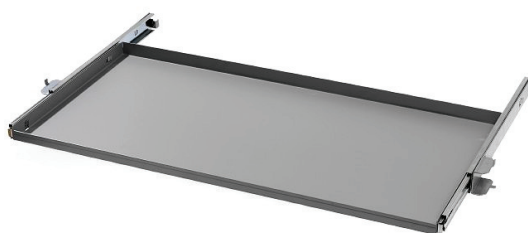
Art. Nr. 137	-002	-004
B x D mm.	875 x 210	875 x 300
Farve:	Grå RAL 7037	Grå RAL 7037
Max. Belast kg.	35	50



### Hylde, udtræksbare

BLEVA udtræksbare hylde er med kuglelejeexpansioner og kan derfor trækkes 110% ud. Fås i to højder, og kan indrettes med plastopdelinger.

Art. Nr. 199	-036	-044
B x D x H mm.	900 x 450 x 50	900 x 450 x 100
Farve:	Grå RAL 7037	Grå RAL 7037
Max. Belast kg.	25	50



**BLEVA**

# TILBEHØR TIL VÆRKSTEDSSKABE

## BLEVA Indretning til skabe 193xxx

### Hyldeafdeler

BLEVA hyldeafdeler klikkes nemt ned over hyliden og kan derfor flyttes efter behov i skabet.

Art. Nr. 199	-030
D x H mm.	445 x 175
Farve:	Grå RAL 7037



### Skuffeindsats m/6 skuffer

BLEVA skuffeindsats kan nemt placeres på en hylde i skabet. Indsatsen har 2 x 3 skuffer. Hver skuffe har en højde på 100 mm.

Til opdeling indvendig i skufferne kan art. 199046 anvendes, det er langsgående og tværgående mellemvægge som klikkes ned over hinanden.

Art. Nr. 199	-029
B x D x H mm.	945 x 450 x 365
Farve:	Grå RAL 7037

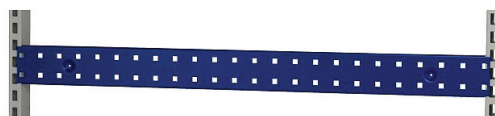


### Ophængsskinner

BLEVA ophængsskinner kan fås, i en vinklingsbar model, afset til at kunne ophænge forråsbakker i, eller i en perforeret udgave afset til værktøjskroge.

Art. Nr. 146	-010	-026
B x H mm.	900 x 80	900 x 75
Farve:	Grå RAL 7037	Blå RAL 5005

**BLEVA**



# VÆRKSTEDSSKABE

## BLEVA Model Heavy

BLEVA Model Heavy værkstedsskab er en helsvejset og meget kraftig værkstedsskab produceret i gennemgående 1,5 mm. Stålblade. Skabets ydre er pulverlakeret farve i grå RAL 7037 i kabinet og med blå RAL 5005 døre. Skabet har en max. Belastning på 1000 kg. /skab eller 100 kg. / hylde. Leveres excl. Hylde og tilbehør.

Se tilbehør til skabet udført i ekstra kraftig materiale nedest på siden eller se de foregående sider for mere tilbehør.

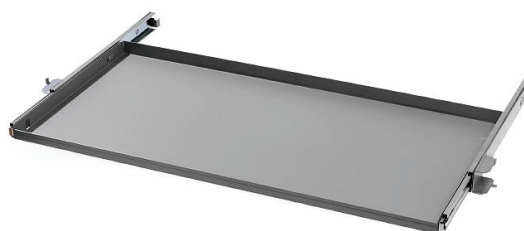
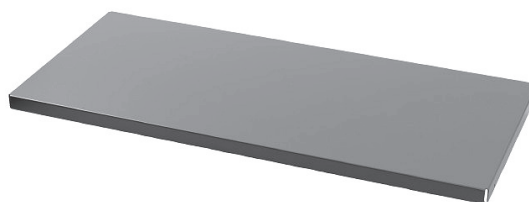
Art. Nr. 193	-018
B x D x H mm.	1020 x 540 x 2000
Farve:	Grå/blå



### Hylde t/værkstedsskab

BLEVA hylde til Model Heavy værkstedsskab klikkes nemt ned over de medfølgende hyldekroge. Hylde kan nemt flyttes i skabet efter behov. Max. Belastning 100 kg. / hylde.

Art. Nr. 199	-025
Udformning	Glat
B x D mm.	975 x 440
Farve:	Grå RAL 7037



### Hylde, udtræksbare

BLEVA udtræksbare hylde er med kuglelejeexpansioner og kan derfor trækkes 110% ud. Fås i to højder, og kan indrettes med plastopdelinger.

Art. Nr. 199	-036	-044
B x D x H mm.	900 x 450 x 50	900 x 450 x 100
Farve:	Grå RAL 7037	Grå RAL 7037
Max. Belast kg.	25	50



**BLEVA**

# VÆRKSTEDS/OPBEVARINGS SKABE

## BLEVA Helsvejset skabe

BLEVA helsvejset arkivskab produceret i stålplade og har en trepunkt låsning med indbygget cylinderlås. Skabet er særdeles velegnet til værktøj, måleværktøjer, dokumenter eller mapper. Skabet har justerbare hylder som nemt monteres med medfølgende hyldekroge. Max belastning 60 kg. / hylde. Skabet er udført i pulverlakeret grå RAL 7037 farve med blå RAL 5005 døre. Der fås ekstra hylder som tilbehør.



Art. Nr. 193	-xxx	-019	-011	-xxx
Antal hylder	4	4	4	2
B x D x H mm.	800 x 400 x 1950	950 x 400 x 1950	950 x 400 x 1950	950 x 400 x 1150
Farve:	Grå/blå	Grå/blå	Grå/grå	Grå/blå
Ekstra hylder				
Art. Nr. 199	-	-	-001	-001



BLEVA helsvejset værksteds/garderobeskab produceret i stålplade. Skabet har en trepunktlåsning med indbygget cylinderlås. Leveres med skillevæg som opdeling i midten.

Højre side af skabet består af 4 hylder med en bredde på 470 mm. og venstre side består af 1 hylde øverst samt klædestang. Max. Belastning 60 kg. / hylde.

Skabet er pulverlakeret i grå RAL 7037 med blå døre lakeret i RAL 5005.

Art. Nr. 193	-xxx	-019
B x D x H mm.	950 x 400 x 1950	950 x 500 x 1950
Farve:	Grå/blå	Grå/blå

**BLEVA**

# VÆRKSTEDS/OPBEVARINGS SKABE

## BLEVA Knock down skabe



BLEVA Værkstedsskab er et robust skab produceret i kraftig stålplade. Skabet har pulverlakeret kabiner i farven beige RAL 9002 med døre i blå RAL 5012. Skabet leveres usamlet med hylde inkl. Bund. Skabet er nemt at montere uden brug af specialværktøj.

Skabet har en max. Belastning 800 kg / skab og 100 kg. / hylde. Skabet er særdeles velegnet til indretning med ARCA kasser.



Art. Nr. 194	-001	-010	-xxx	-xxx
Antal hylde inkl. Bund	5	3	4	3
B x D x H mm.	1050 x 530 x 2100	1050 x 530 x 900	1050 x 530 x 1600	520 x 530 x 900
Farve:	Beige/blå	Beige/blå	Beige/blå	Beige/blå
Hylde inkl. Konsoller				
Art. Nr. 199	-003	-003	-003	-
Max. Belastning kg.	100	100	100	
B x D mm.	1000 x 500	1000 x 500	1000 x 500	

**BLEVA**

# VÆRKSTEDS/OPBEVARINGS SKABE

## BLEVA Knock down skabe

BLEVA Opbevarings/arkiv skab er meget anvendelig i arkiv, kontor eller værksted. Dørene har espanjoletlås. Skabet leveres usamlet med 4 hylder inkl. Bund. Det er nemt at montere uden brug af specialværktøj.

Max. Belastning 40 kg / hylde.

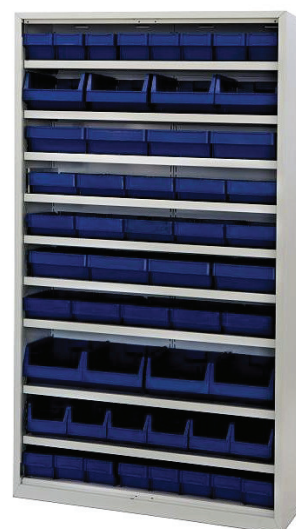


Art. Nr. 190	-xxx	-xxx
B x D x H mm.	900 x 400 x 1850	500 x 1000 x 2000
Farve:	Grå/blå	Grå/blå



BLEVA Opbevaringsskabe er især anvendelig til at opbevare bakker eller lagerkasser i. Skabene fås som standard uden døre, men døre og ekstra hylder kan fås som tilbehør.  
Max. Belastning 500 kg. / skab.

Art. Nr. 190	-xxx
B x D x H mm.	1000 x 350 x 1850
Farve:	Grå



**BLEVA**

Se vort store udvalg af lagerkasser som passer til skabet. Ved at placere lagerkasser i skabet opnår man større overblik over smådele samtidig med at det giver et godt indtryk af orden og professionalitet.

De store modulbakker kan med fordel anvendes i bunden af skabet til større og mere pladskrævende ting. Forrådsbakkerne kan trækkes ud og gør det derfor mere nemt og ergonomisk at finde ting i skabet. Farverne kan med fordel anvendes ved opdeling af f.eks. Kasseret varer og nye varer.



# VÆRKTØJSSKABE

## Mindre skabe til opbevaring

BLEVA Værktøjsskab produceret i stålplade, udført i pulverlakeret grå RAL 7037 med blå dør RAL 5005. Skabet har cylinderlås og er særdeles velegnet til opbevaring af ARCA forrådsbakker. Leveres excl. kasser

Art. Nr. 194	-014	-015	-013
Antal hylder	5	4	3
D x B x H mm.	210 x 470 x 580	275 x 660 x 800	210 x 470 x 375
Farve:	Grå/blå	Grå/blå	Grå/blå
Passende kasse:	ARCA 9075	ARCA 9074	ARCA 9075
Max. Antal kasser:	20	20	12



BLEVA Værktøjsskab produceret i stålplade, udført i pulverlakeret grå RAL 7037 med blå dør RAL 5005. Skabet har cylinderlås og indbygget værktøjstavl til ophæng af kroge, forrådsbakker. Leveres excl. Tilbehør.

Art. Nr. 194	-008
Antal hylder	2
D x B x H mm.	210 x 470 x 580
Farve:	Grå/blå
Passende kasse:	ARCA 9076
Max. Antal kasser:	12



ARCA 9076 forrådsbakke



ARCA 9075 forrådsbakke



ARCA 9074 forrådsbakke

**BLEVA**

# REOLER TIL KASSER

## Opbevaring af ARCA kasser

BLEVA kassereoler, specielt beregnet til opbevaring af ARCA lagerkasser og forrådsbakker. Reolen har en åben gavl, hvor hver sektion kan belastes med op til 1000 kg. Stolperne er i kraftige u-profiler og hylderne er med 35 mm. Dobbelt bukkede kanter.

Stolperne er lakeret i lysegrå farve RAL 7035 og hylderne er galvaniseret. Forrådsbakker og lagerkasser, samt ekstra hylder fås som tilbehør.



Art. Nr. 202	-038	-039
Antal hylder inkl. Bund	5	5
Sektion:	Start	Følge
B x D x H mm.	1000 x 400 x 1996	965 x 400 x 1996
Farve:	Lysegrå	Lysegrå



BLEVA kassereoler kan udstyres med forrådsbakker og lagerkasser. Billedet til højre illustrerer reolen m/10 hylder og 36 stk. ARCA 9068 forrådsbakker. Der kan vælges imellem blå, rød og gul. Reolen kan også udstyres med lagerkasser. Reolen er vist med 15 hylder, hvorpå der står henholdsvis 48 stk. ARCA lagerkasser 9111 og 32 stk. ARCA lagerkasse 9113.



**BLEVA**

# RAACO SKUFFEREOLER

## Raaco Industri serie



Raaco Serie 150 Industri er en stabil serie i svejsede stålrammekonstruktion.

Reolerne er udført i lakeret stål og har skuffer af slidstærkt, transparent plast, som gør det nemt at identificere indholdet. Reolerne er stabelbare og monteres på væg, stående på arbejdsbord eller i stativ/karrusel.



Skuffereol m/28 skuffer



Skuffereol m/18 skuffer



Skuffereol m/36 skuffer



Skuffereol m/45 skuffer



Skuffereol m/60 skuffer



Skuffereol m/48 skuffer



Skuffereol m/24 skuffer

Art. Nr. 343	-xxx	-xxx	-001	-xxx	-xxx	-xxx	-xxx
Antal skuffer	24 stk. 150-01 3 stk. 150-02 1 stk. 150-03	18 stk. 150-02	36 stk. 150-01	45 stk. 150-00	60 stk. 150-00	48 stk. 150-01	24 stk. 150-02
Antal plan	8	6	9	9	12	12	8
B x D x H mm.	306 x 150 x 417	306 x 150 x 417	306 x 150 x 417	306 x 150 x 417	306 x 150 x 552	306 x 150 x 552	306 x 150 x 552
Farve:	Blå	Blå	Blå	Blå	Blå	Blå	Blå

**BLEVA**

# RAACO SKUFFEREOLER

## Raaco Industri serie



Raaco Serie 250 Industri er en stabil serie i svejsede stålrammekonstruktion med gummifødder.

Reolerne er udført i lakeret stål og har skuffer af slidstærkt, transparent plast, som gør det nemt at identificere indholdet. Reolerne er stabelbare og monteres på væg, stående på arbejdsbord eller i stativ/karrusel.

Art. Nr. 342	-009	-011	-010
Antal skuffer	24 stk. 250-1	8 stk. 250-2	6 stk. 250-3
Antal plan	6	4	6
B x D x H mm.	357 x 255 x 435	357 x 255 x 435	357 x 255 x 435
Farve:	Blå	Blå	Blå

## Løse skuffer - serie 250

Raaco løse skuffer produceret i polypropylen. Skuffen har håndtag og kan opdeles med mellemvægge.

Art. Nr. 344	-xxx	-xxx	-015
Mulig opdeling	4	4	-
B x D x H mm.	80 x 239 x 58	159 x 239 x 92	320 x 240 x 57
Farve:	Transparent	Transparent	Transparent



# RAACO SKUFFEREOLER

## Raaco Industri serie

### Gulvkarrusel til Serie 250

Raaco gulvkarrusel er et let løbende drejetårn på justerbare fødder. Gulvstativet er et dobbeltstativ med 4 justerbare fødder.

Stativet og karrusellen rummer hver op til 12 stk. skuffereoler. Leveres excl. Skuffereoler

Art. Nr. 345	-001	-xxx
Type:	Gulvkarrusel	Gulvstativ
B x D x H mm.	H: 1600	705 x 570 x 1600
Bæreevne kg.	480	450
Farve:	Blå	Blå



### Boltskabe

Boltskabe i lakeret plade m/24 eller 40 rum.

Det mindste boltskab kan placeres ovenpå det største eller alt. Hænges på væg.

Boltskabet m/40 rum er afset til placering på gulv.

Art. Nr. 194	-009	-007
Antal rum	24	40
Antal plan	4	7
B x D x H mm.	800 x 200 x 575	800 x 200 x 1000
Farve:	Blå	Blå



**BLEVA**